

red
ambiental®



SERVICIO DE RECOLECCIÓN DOMICILIARIA



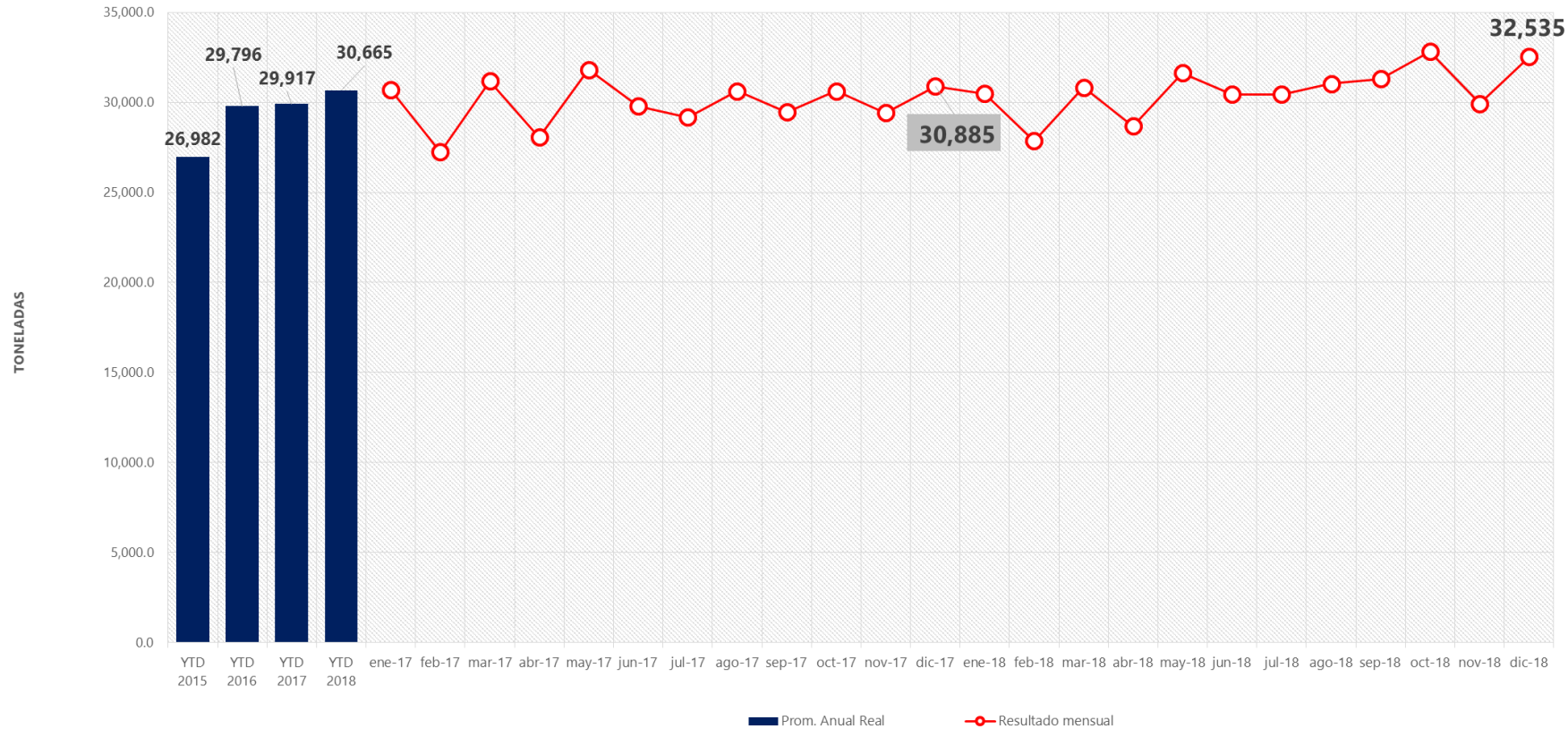
UEN MONTERREY

CUARTO TRIMESTRE
(OCTUBRE – DICIEMBRE 2018)





RRD MONTERREY



| MES | VIAJES | TON RECOLECTADAS |
|--------------|---------------|------------------|
| OCTUBRE | 4,237 | 32,815 |
| NOVIEMBRE | 4,046 | 29,931 |
| DICIEMBRE | 4,520 | 32,535 |
| TOTAL | 12,803 | 95,280 |

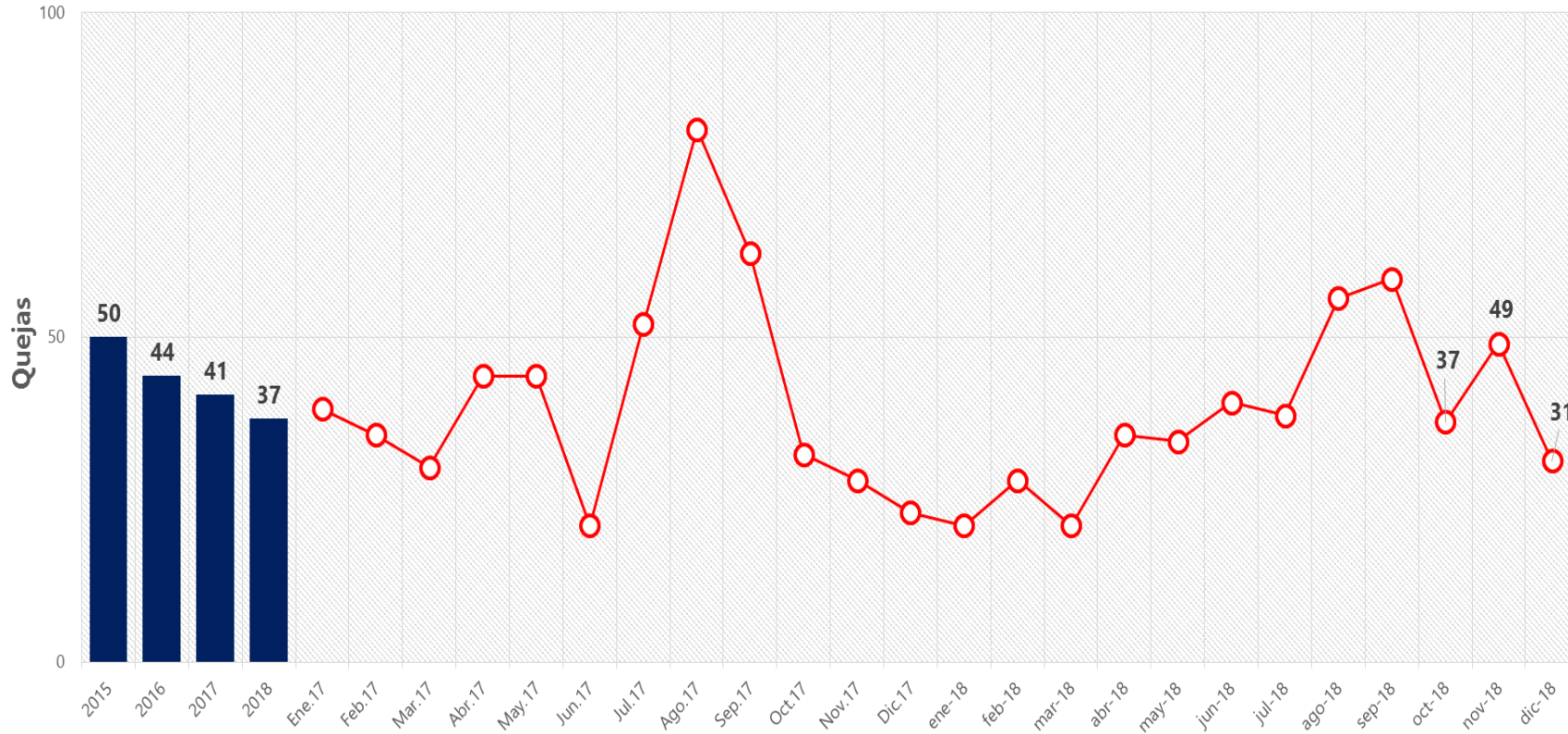
Comentarios:

- ❑ En el tercer trimestre del año se recolectaron **92,280** toneladas.
- ❑ Promedio Mensual **31,760**
- ❑ Se brinda el servicio a **605** colonias a un total de **351,037** casas.



Quejas totales del servicio de recolección

■ Prom. Anual ● Real mes



| MES | PROCEDENTES |
|--------------|-------------|
| OCT | 2 |
| NOV | 4 |
| DIC | 4 |
| TOTAL | 10 |

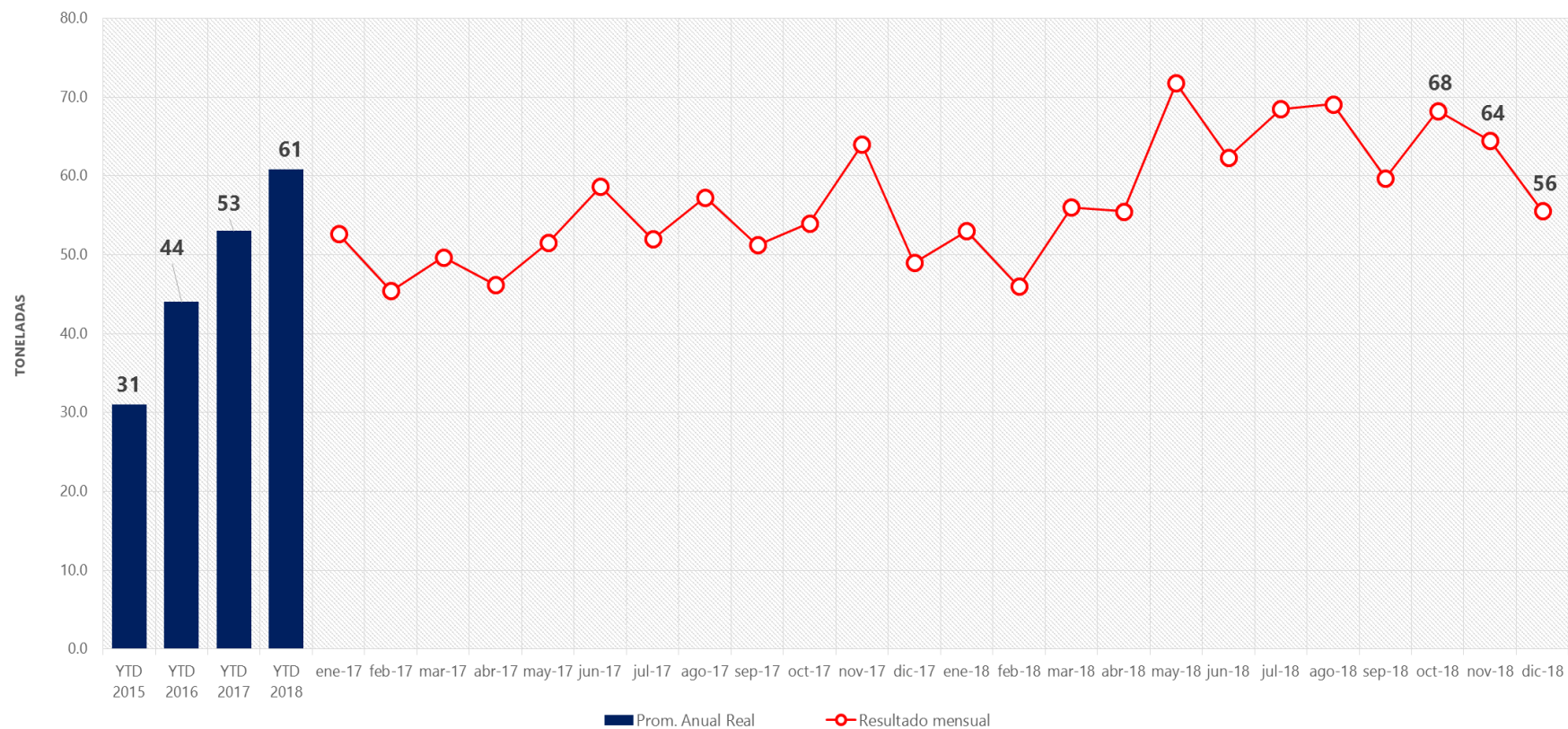
Comentarios:

- ❑ En el tercer trimestre se obtuvieron **117** reportes de quejas del servicio ordinario.
- ❑ De las cuales el **8.5%** (10 quejas) fueron procedentes.
- ❑ Quejas promedio mensual **39**.





RUTA AMBIENTAL MONTERREY

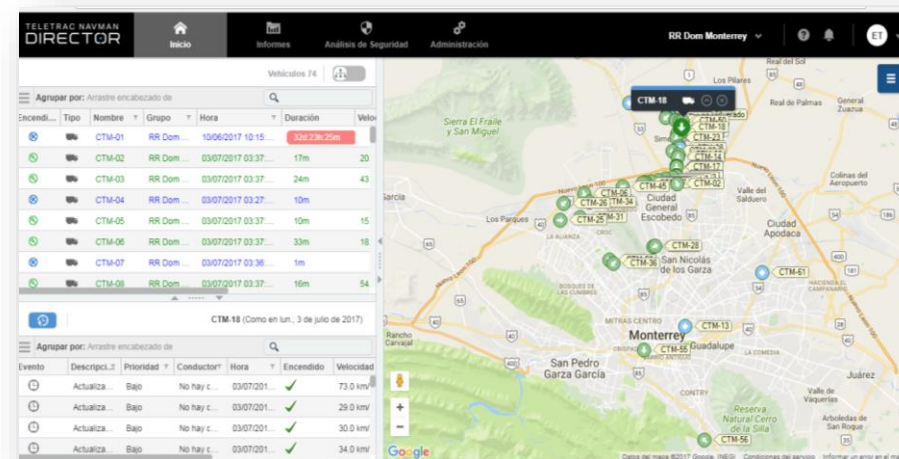


| MES | TON |
|-------------------|------------|
| OCTUBRE | 68 |
| NOVIEMBRE | 69 |
| DICIEMBRE | 60 |
| TOTAL 2018 | 197 |

Comentarios:

- ❑ En el tercer trimestre del año se recolectaron **188** toneladas en la Ruta Ambiental.
- ❑ Toneladas promedio mensual **63**
- ❑ Actualmente se brinda el servicio a **268** colonias.





- ✓ **10 Supervisores en campo**
- ✓ **1 Coordinador de operaciones**
- ✓ **1 Jefe de operaciones**
- ✓ **1 Auxiliar administrativo**
- ✓ **1 Controlador Satelital**

Comentarios:

- ❑ Se mantiene con una buena estructura de supervisión y seguimiento para la atención a reportes, supervisión en campo, además del rastreo satelital vía GPS.



Tolvas Instaladas: 10

Ubicación:

- Ant. Camino Real y Bacteriólogos
- Manuel L. Barragán y Villa Olímpica
- Manuel L. Barragán dentro del Campo Militar
- Alfombrillas
- Parque Alamey
- Altamira
- Independencia
- Parque España
- SP Zona Norte
- SP Zona Centro



Comentarios:

- Contamos con equipo especial (tolvas) colocadas en puntos críticos de mayor acumulación de residuos.
- Capacidades de las Tolvas **15, 20, 30 M³**



No. Contenedores Instalados
150



Comentarios:

- Contamos con equipo especial colocados en zonas de difícil acceso para las unidades de carga trasera.
- Capacidades **1.5, 2.5 y 3 M³**





Comentarios:

- ❑ Con el fin de mantener en condiciones optimas los equipos para alargar la vida útil, están bajo un estricto seguimiento en sus mantenimientos preventivos de acuerdo a su programa ya establecido.
- ❑ También las unidades están programadas para su lavado diario buscando mantener la mejor imagen del equipo.



Octubre – Diciembre 2018

Detectives Ambientales Monterrey

| UEN | # Escuelas | Arboles | Niños atendidos |
|-----------|------------|---------|-----------------|
| Monterrey | 12 | 12 | 342 |

Premiación de Detectives Ambientales

Se realizaron 14 premiaciones en diferentes escuelas beneficiando a 14 niños.



Detectives Ambientales



Premiación





| MES | TON | EVENTOS |
|-----------|-------|---------|
| OCTUBRE | 13.00 | 9 |
| NOVIEMBRE | 3.02 | 3 |
| DICIEMBRE | 0.35 | 1 |

Comentarios:

- Se recolecto en **13** puntos críticos.
- Total de Toneladas **16.37**



red
ambiental®



GRACIAS

